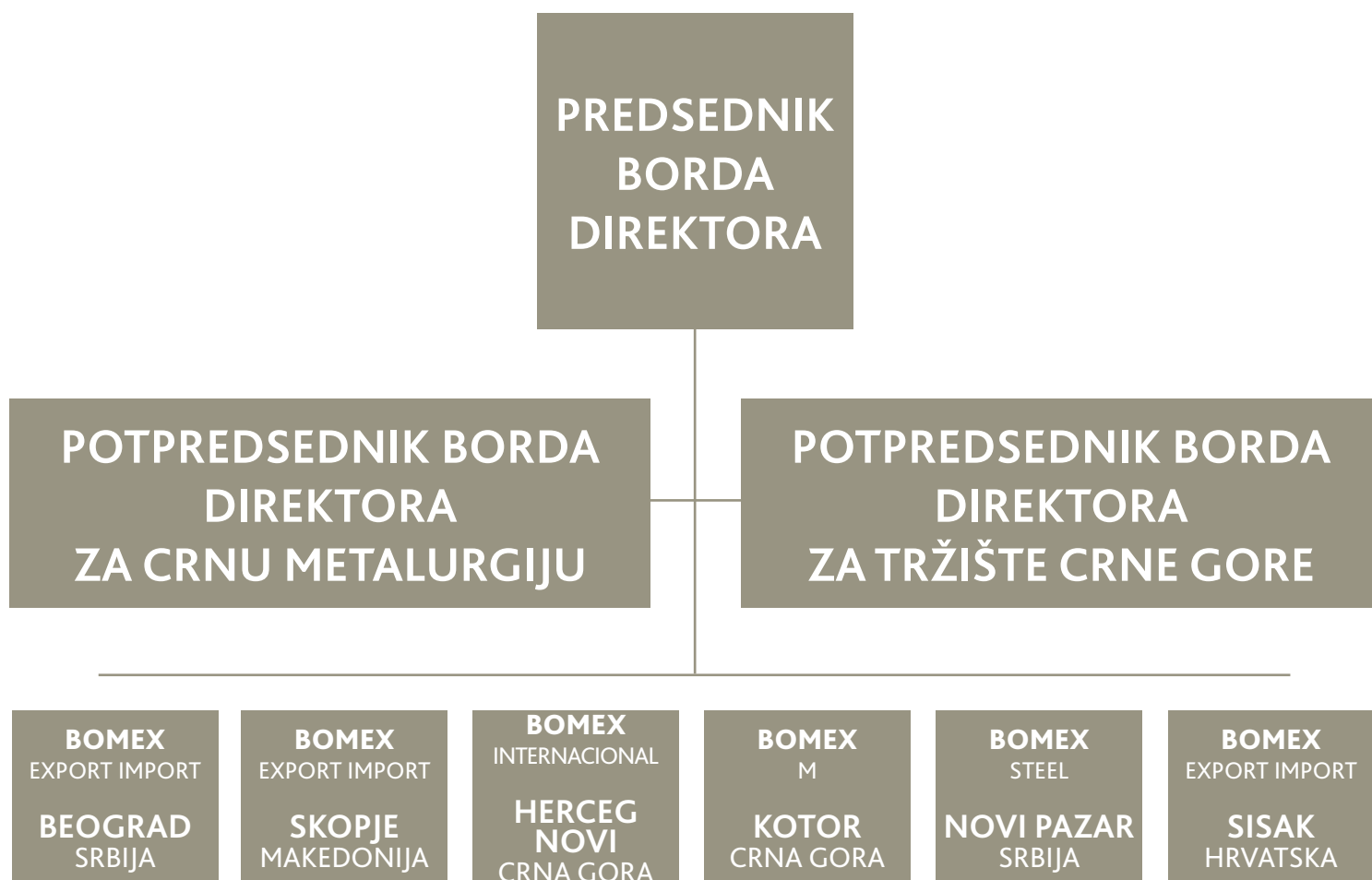




CRNA METALURGIJA

FUNKCIONALNO - UPRAVLJAČKA ŠEMA:





CRNA METALURGIJA PROIZVODNJA

BOMEX u svojoj fabrici BOMEX - M Kotor, Crna Gora, proizvodi i prodaje na tržištima Crne Gore i Srbije sledeće čelične proizvode sa kapacitetom 15.000 t/godišnje:

- armaturne mreže
- fert gredice
- delovi konstrukcija
(klasična građevinska armatura – bigovana armatura)



CRNA METALURGIJA

PRODAJA I PLASMAN

Proizvodi crne metalurgije u ukupnom prihodu učestvuju sa 60%.

“BOMEX HOLDING” preko svojih članica vrši plasman proizvoda crne metalurgije, a to su pre svega:

- toplovaljana žica
- rebrasti betonski čelik
- armaturne mreže
- rešetkasti nosač-binor
- ugaonici
- kvadratni čelik
- pljosnati čelik
- čelični limovi i sl.

Proizvođač betonskog čelika, armaturnih mreža i rešetkastih nosača-binora na koga je BOMEX strateški oslonjen je ARCELOR MITTAL Zenica – Zenica, koji je sastavni deo istoimenog najvećeg svetskog proizvođača čelika na svetu.

BOMEX je pojedinačno najveći kupac čeličnih proizvoda fabrike ARCELOR MITTAL Zenica, BiH, od oko 100.000 tona godišnje.

Značajnim angažovanjem, BOMEX je uspeo da kontinuirano, iz godine u godinu, povećava plasman robe iz proizvodnog programa ARCELOR MITTAL Zenica i da u ovom trenutku postane najveći kupac i istovremeno najveći snabdevač robom iz proizvodnog programa ARCELOR MITTAL Zenica za kupce sa tržišta Srbije (uključujući i Kosovo), a preko svojih članica i za kupce sa tržišta Crne Gore i Makedonije.

U skladu sa strategijom širenja plasmana robe iz proizvodnog programa ARCELOR MITTAL Zenica, BOMEX HOLDING je preko svoje firme u Hrvatskoj krajem 2009-te godine započeo plasman robe i na to tržište.

Na svim tržištima na kojima je BOMEX HOLDING preko svojih članica prisutan, pokrivamo u određenom procentu, negde više negde manje, sve segmente tržišta: maloprodaju, veleprodaju, armiračke pogone, prerađivače i direktne izvođače građevinskih radova.



BOMEX EXPORT IMPORT BEOGRAD

RETROSPEKTIVA

BOMEX EXPORT IMPORT je najveća članica **BOMEX HOLDING**-a i centar oko koga su se razvijala ostala preduzeća **BOMEX HOLDING**-a.

Trudeći se da udovolji zahtevima tržišta, **BOMEX EXPORT IMPORT** je pretežnu delatnost bazirao na trgovini proizvodima crne metalurgije. Tokom godina zauzeo je leadersku poziciju i postao prepoznatljivo ime na prostoru Srbije i cele bivše Jugoslavije.

U ovom trenutku, **BOMEX** je istovremeno najveći kupac i najveći snabdevač robom iz proizvodnog programa **ARCELOR MITTAL Zenica** za kupce sa tržišta Srbije (uključujući i Kosovo), a preko članica **BOMEX HOLDING**-a zastupljen je na tržištima Makedonije, Crne Gore i Hrvatske. Godišnje prodane količine za sva tržišta zajedno iznose od oko. 80.000-100.000 tona robe, a **BOMEX EXPORT IMPORT** ostvaruje obrt od oko 50.000.000,00 Evra.

Kontinuirano usmeren ka postizanju vrhunskog kvaliteta u pružanju usluga i trudeći se da unapredi poslovanje u svim segmentima, **BOMEX** je uspešno sproveo implementaciju **ISO 9001:2008** i od strane **Bureau Veritas** sertifikovan je kao preduzeće koje u skladu sa međunarodnim standardima obavlja uvoz, skladištenje i distribuciju proizvoda crne metalurgije.



BOMEX EXPORT IMPORT BEOGRAD

PRODAJNI ASORTIMAN

Poslovna politika BOMEX EXPORT IMPORT-a od samog početka se rukovodi postulatima koji predstavljaju sinonim za kvalitet, profesionalnost i odgovornost. U preduzeću ARCELOR MITTAL Zenica, sastavnom delu najvećeg svetskog proizvođača čelika, pronašli smo partnera koji pred sebe postavlja jednako visoke ciljeve. Već dugi niz godina BOMEX uspešno plasira robu iz njihovog proizvodnog programa, pri čemu su najviše zastupljeni:

- toplovaljana žica,
- rebrasti betonski čelik,
- armaturne mreže,
- rešetkasti nosač-binor h=90/120 mm,



BOMEX EXPORT IMPORT BEOGRAD

INVESTICIJE

BOMEX je ostvario značajan uspeh i na tržištu nekretnina u Srbiji kao investitor prestižnih projekata, sa punom svešću o potrebama krajnjih korisnika za kvalitetnijim i oplemenjenijim životnim i radnim prostorom. Imperativ BOMEX-a je vrhunski kvalitet u svim fazama razvoja nekretnina: od izbora lokacije i materijala do projektovanja i završne obrade prilagođene najvišim zahtevima modernog korisnika.

U srcu Beograda, na Vračaru, u Čuburskoj ulici, BOMEX je izgradio luksuzan stambeno-poslovni objekat ukupne površine 2700 m². U neposrednoj blizini centra Beograda, pored Čuburskog parka, ovaj objekat pleni arhitekturom, dok ga visok nivo završne obrade čini posebno atraktivnim.

U završnoj fazi radova je i poslovno-stambeni objekat u samom gradskom jezgru, nadomak Glavne železničke i autobuske stanice, koji predstavlja primer moderne građevine. U prizemlju, na prvom, drugom i trećem spratu su poslovni i komercijalni prostori, dok su na višim etažama projektovani stanovi raznih struktura.

Projekat na koji smo naročito ponosni je izgradnja luksuznog stambenog objekta na Dedinju, u ulici Heroja Milana Tepića 12 - Royal apartmana. U elitnom delu Beograda, projektovan tako da svim svojim karakteristikama i kvalitetom odgovori na najviše zahteve savremenog života, Royal apartmani predstavljaju najviši domet savremene arhitekture. Koncept organizacije objekta je jedinstven na našem tržištu nekretnina: pored otvorenog i dečijeg bazena, prostor sadrži i "wellness centar" (saunu, parno kupatilo, teretanu, dečiju igraonicu i prostor za grupne sportove). Svojim modernim dizajnom, odličnim položajem, konceptom enterijera i eksterijera, kao izborom vrhunskih materijala, Royal apartmani će zadovoljiti i najzahtevnije kupce.



BOMEX EXPORT IMPORT BEOGRAD

POSLOVNI I INFRASTRUKTURNI OBJEKTI

Preduzeće BOMEX EXPORT IMPORT je vlasnik sledećih objekata:

- Poslovni prostor u ulici Bulevar Zorana Đinđića 44a, ukupne površine 511m² .
- Poslovno –komercijalni objekat, Batajnički drum bb, ukupne površine 726,85m² .
- Magacinski prostor, Batajnički drum bb, ukupne površine 2702,08 m² .

Od infrastrukturnih objekata i mehanizacije, BOMEX EXPORT IMPORT poseduje:

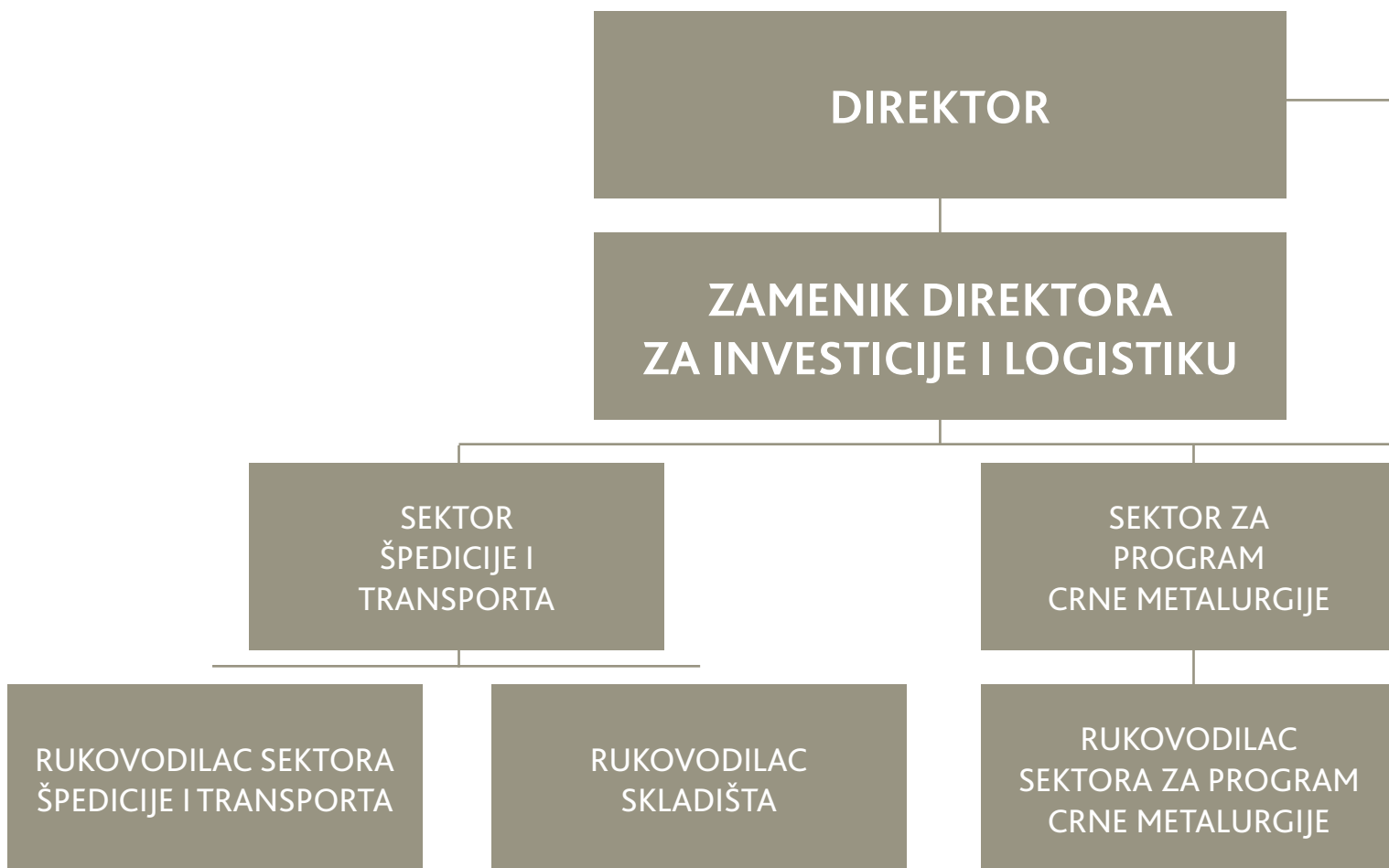
- AB. PLATOI 5.363,00 m²
- Ograda 473,94 ml
- Vaga 50 tona
- Cisterna 60m³
- Stubna TS (KW)
- Četiri viljuškara marke Toyota i Micubishy

U okviru poslovnog kompleksa na **Batajničkom drumu b.b.** BOMEX poseduje i zemljište površine od 9.000,00 m² i ukupne vrednosti od 1.260.000,00 Evra.



BOMEX EXPORT IMPORT BEOGRAD

ORGANIZACIONA ŠEMA



SARADNIK
DIREKTORA

SEKTOR
PRAVNIH I
OPŠTIH POSLOVA

KOORDINATOR
PRAVNIH POSLOVA

SEKRETAR
ADMINISTRACIJE

BOMEX EXPORT IMPORT BEOGRAD

REFERENCE:

Naši najveći kupci proizvoda iz asortimana ARCELOR MITTAL Zenica za tržište Srbije su:

1. "ELEKTROVODOMONT" Kraljevo
2. "BELT" Kraljevo
3. "PIN" Mladenovac
4. GP "MBA MILJKOVIĆ" Beograd
5. „Europolis” Vladimirci
6. „Arma Met” Novi Sad
7. „SCT & CG” Beograd
8. GP „Ratko Mitrović” Beograd
9. "ENERGOPROJEKT" Beograd
10. "SOMBORELEKTRO" Sombor
11. „Tim Trade” Leskovac
12. GP „Gemax” Beograd
13. „Jeep Commerce” Beograd
14. „Alpine” Beograd

Preko naših kupaca prisutni smo pri izgradnji svih značajnijih objekata na tržištima koja oni pokrivaju ili, direktno, kao isporučioци betonskog gvožđa i armaturne mreže građevinskim preduzećima kao izvođačima i nosiocima posla.

Od trenutno značajnijih projekata u koje smo uključeni kao direktni snabdevači betonskog čelika i gde smo uspeli kvalitetom robe koja je u skladu sa visokim tehničkim zahtevima i postojanošću kvaliteta u koji se izvođači radova mogu sa punim poverenjem pouzdati kao i sa našom poslovnošću u smislu isporuke robe na vreme u traženim rokovima i asortimanu, a u skladu sa dinamikom izvođenja radova, su Most preko reke Save u Beogradu i pristupna petlja „Careva ćuprija”.

Indirektno, preko naših kooperantskih firmi, prisutni smo i na ostalim značajnim infrastrukturnim objektima kao što su: Most Beška, Koridor 10 kod Dimitrovgrada ...

BOMEX EXPORT IMPORT BEOGRAD SERTIFIKATI:



BOMEX-M

RETROSPEKTIVA

Preduzeće BOMEX-M posluje u okviru poslovnog sistema BOMEX HOLDING-a:

- izvršne funkcije su poverene Menadžmentu
- upravljačke funkcije su prenete na BOMEX INTERNACIONAL Herceg Novi
- nadzor se vrši na nivou BOMEX HOLDING-a

Vlasnici nepokretnosti, osnovnih sredstava i opreme su :

"BOMEX EXPORT IMPORT" Beograd 65 %

"BOMEX EXPORT – IMPORT" Skopje 35 %

Preduzeće je formirano u oktobru 2002. godine i registrovano je pod nazivom «Bomex-Bodiko». Osnivači su pored BOMEX-a koji je pri osnivanju u vlasničkoj strukturi imao 61% , i 3 fizička lica koja su imala udeo 39% u suvlasničkom odnosu po 13/100 idealnih delova. U kasnijem razdoblju u toku 2003. god. i 2004. godine, BOMEX je kupoprodajnim Ugovorima izvršio kupovinu suvlasničkog dela 39% od strane fizičkih lica i uknjižio imovinu na svoje ime.

Preduzeće je svojom Odlukom dana 22.02.2006. promenilo ime u BOMEX-M i danas postoji i posluje pod tim imenom nastavljajući kontinuitet u radu ranijeg preduzeća.

RAZVOJNI PRAVCI

U današnjim uslovima globalizacije, dominacije velikih multinacionalnih kompanija, „agresivnog” „jedan na jedan” marketinga i internet poslovanja, svakako jedan od najtežih problema predstavlja prodaja proizvoda. Značajna investiciona ulaganja, opremljenost proizvodnih i skladišnih kapaciteta obavezuju nas da se u našem razvoju baziramo na:

- Održanju svog prisustva na tržištu u dosadašnjem obimu i njegovom daljem povećavanju razvijajući svoju distributivnu mrežu veleprodaje i maloprodaje,
- Razvoju informacionog sistema i modernizaciji poslovanja,
- Poboljšavanju unutrašnje organizacije rada i stvaranju preduslova za implemetaciju sistema upravljanja kvalitetom u skladu sa zahtevima standarda ISO 9001:2008,
- Povećanju nivoa obrta prometa sa tendencijom daljeg rasta,
- Ostvarivanju uloge tržišnog lidera u oblasti crne metalurgije na osnovu dosadašnje prisutnosti na tržištu i opremljenosti kapaciteta,
- Kadrovskom i stručnom poboljšanju strukture zaposlenih.

BOMEX-M

DELATNOST

BOMEX-M se bavi prometom betonskog čelika i proizvodnjom armaturnih mreža. Realizaciju poslovanja vrši putem organizovane prodaje u svojim skladištima sopstvenih proizvoda (armaturnih mreža i fert gredica) i prodaje trgovačke robe (rebrasti betonski čelik, valjana žica, rešetkasti nosač TIP IV, paljena žica i ekseri).

Osnovna delatnost preduzeća je :

- Proizvodnja armaturnih mreža
- Izrada fert gredica
- Usluge obrade železa (savijanje, ispravljanje u šipke po nacrtu, meri i obliku po dostavljenom zahtevu komitenta)
- Izrada "uzengija" i dr.



POSLOVNI PRISTUP

Obzirom da smo vezani za izgradnju stambeno-poslovnih objekata, saobraćajne i druge infrastrukture, interes za našim proizvodima iz dana u dan raste kako se nazire prestanak svetske ekonomske krize. U nastojanju da tržištu ponudimo različitost asortimana i udovoljimo zahtevima tržišta, u 2008. godini smo preduzeli niz aktivnosti za nabavku osnovnih sredstava i podizanje novih proizvodnih i smeštajnih kapaciteta. Investiciona ulaganja su izvedena u 2008. godini u vrednosti od oko 2.100.000,00 €.

Investicije su izraz naše težnje da ponudimo sistem kvaliteta ulaganjem u osnovna sredstva i kadrove u cilju obezbeđivanja kontinuiteta u snabdevanju naših komitenata, kako po količini tako i po različitosti asortimana.

Stoga, u nastojanjima da povećamo plasman naših roba na tržište, radimo na stvaranju nove dodatne vrednosti za kupca, kao što su :

- organizovani prevoz gotovih proizvoda
- stalna kontrola kvaliteta
- isporuka robe vikendom i praznikom.

U preduzeću je trenutno 13 stalno zaposlenih, a u periodu pre izbijanja recesije, broj zaposlenih u vreme građevinske sezone kretao se do 38 radnika.

Zaposleni, u očekivanju oporavka privrede, sprovode mere i aktivnosti da ostvare sledeće:

- održati stvorenu naviku potrošača na naše proizvode.
- postići najniže jedinačne fiksne troškove, odnosno iskoristiti ekonomiju razmera.
- ostaviti strategiju troškovnog vodstva.

BOMEX-M

ORGANIZACIONA ŠEMA



BOMEX-M

TEHNIČKA OPREMLJENOST

OBJEKTI:

- objekat br.1 koji u osnovi ima površinu p + 1 =190 m²
- objekat br.2 koji u osnovi ima površinu 176 m²
- objekat br.3 koji u osnovi ima površinu 672 m²
- objekat br.4 koji u osnovi ima površinu 32 m²
- objekat br.5 koji u osnovi ima površinu 74 m²
- objekat br.6 (nova hala) koji u osnovi ima površinu 1.254 m²

Ukupno površina objekata: 2.398 m²

POVRŠINA PLACA:

Ukupna površina placa bez objekata iznosi 9.608 m² sa izgrađenom infrastrukturom (odvodni kanali, zidovi, ograda i saobraćajnice)

Sveukupno(1+2): 12.006 m²

MAŠINE I OPREMA:

- Mašina za varenje armaturnih mreža
- Mašina za kalibraciju
- Aparat za čeono varenje
- Kompresor 55kw-12atm x 2 kom
- Hidrofor
- Trafostanica jačina 10 k volti/600kw
- Agregat 400 Volti-135 k w
- Agregat 400 Volti-25 k w
- Mašina za ispravljanje "GAŠIĆ" x 2 kom
- Poluautomatska mašina za pravljenje uzengija x 3 kom
- Mašina za odsecanje "GAŠIĆ" 1 k

- Mašina za proizvodnju Fert gredica
- Mašina "MEP" Format 14
- Mašina "MEP" Sintex line 25
- Mašina "SCHNELL" Euro 16
- Automatski rashladnik zraka vazduha (sušač)
- Usisivač industrijski (Berner)
- Pokretni kranovi "TECMER" nosivosti 5.000t x 2 kom.
- Kamionska vaga "VAGAR" do 60.000 t
- Vaga do 3.000 t
- Vaga do 100 kg

MEHANIZACIJA:

- Viljuškar Volvo 12.600 nosivosti
- Viljuškar Volvo 13.600 nosivosti
- Viljuškar Stil 3.200 nosivosti
- Viljuškar Mitsubishi 2.000 nosivosti

VOZNI PARK:

- Kombi Folkswagen
- Dostavno vozilo Kedi
- Škoda Octavia



BOMEX-M

REFERENCE:

DOBAVLJAČI:

- „ArcelorMital-Zenica“
- “Elvako”-Bijeljina
- “Željezara Nikšić”-Nikšić
- “Neksan”- Nikšić

KUPCI:

- “Nivel” Podgorica
- “Kips” Podgorica
- “Kosor” Podgorica
- “Čelebić” Podgorica
- “Trade Unique” P.J.Budva
- “Monterra Montenegro” Budva
- Ostali kupci (u poslovnom registru imamo evidentirano 257 komitenata)



